

Prefeitura Municipal de Conchal
Departamento de Planejamento

Revisão do Plano Diretor Estratégico do
Município de Conchal

OFICINA 1

23/ junho / 2015



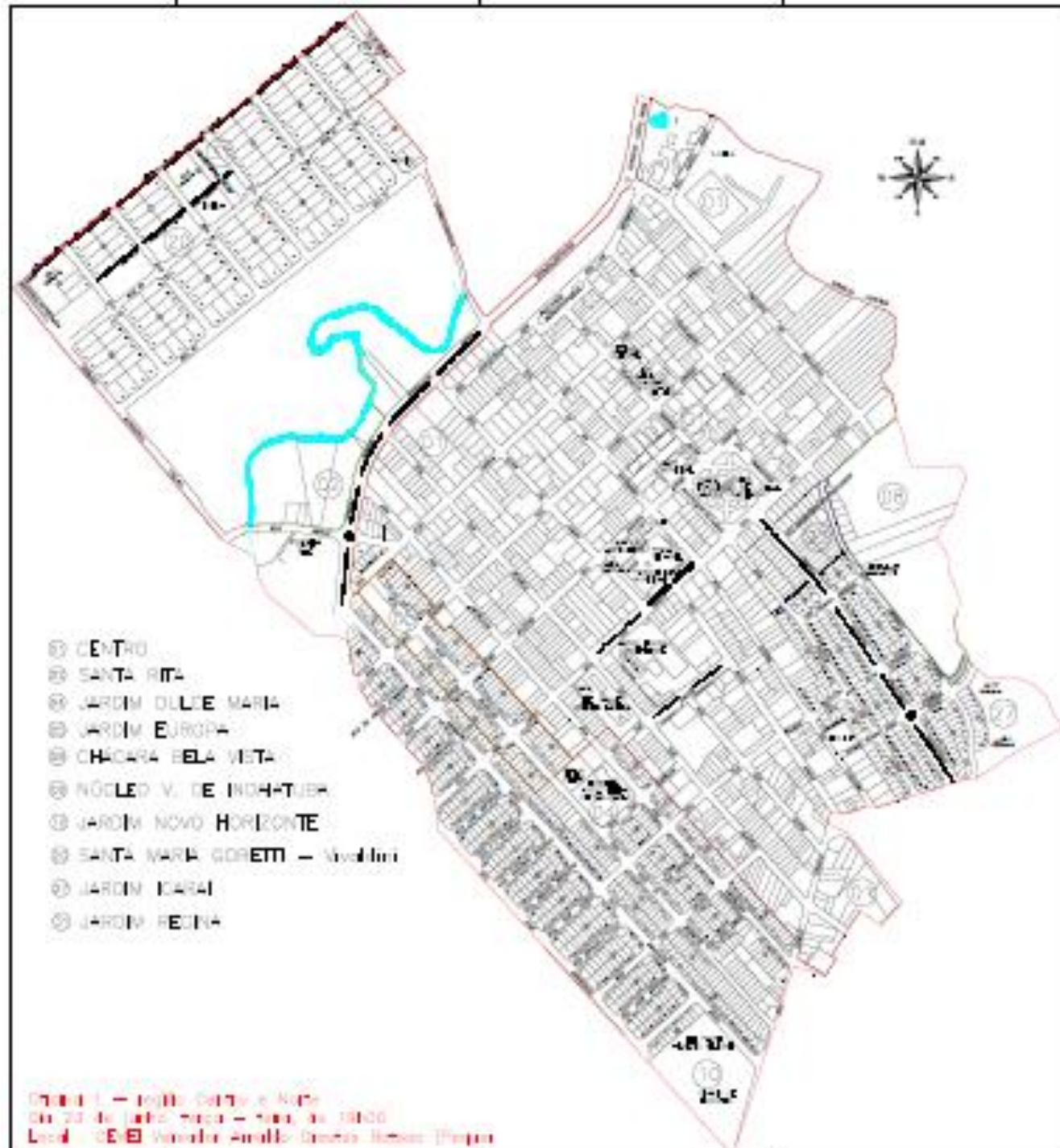
Etapa 2	Oficina 1	Centro e Norte	23-jun-15	terça
	Oficina 2	Leste	7-jul-15	terça
	Oficina 3	Sudoeste	21-jul-15	terça
	Oficina 4	Sudeste	4-ago-15	terça
	Oficina 5	Tujuguaba	18-ago-15	terça
	Oficina 6	Zona Rural e Rancharias	1-set-15	terça

Prefeitura Municipal de Conchal

Departamento de Planejamento

Objeto	Assunto	Data	Semana	Local
Oficina 1	Centro e Norte	23-jun-15	terça	CEMEI Ver. Arnaldo Orestes Botoso (Pequeno Polegar) - Rua dos Manacás, nº 51 - Jardim Dulce Maria

Setor	Localização	Bairros	Nº Habitantes
1	Centro e Norte	Jardim Novo Horizonte, Jardim Icaraí, Jardim Leonor, Jardim Santa Maria Goretti - Vivaldini, Jardim Regina, Chácara Bela Vista, Jardim Dulce Maria, Jardim Europa, Centro, Santa Rita e Desmembramento Santa Rita.	7.008



O QUE É PLANO DIRETOR ESTRATÉGICO PARTICIPATIVO



PORQUE FAZER O PLANO DIRETOR

- Definir políticas e instrumentos que levem o município a se desenvolver de forma harmônica, sustentável e democrática.
- Direcionar a ocupação do espaço urbano de forma coerente com o desenvolvimento econômico e social.

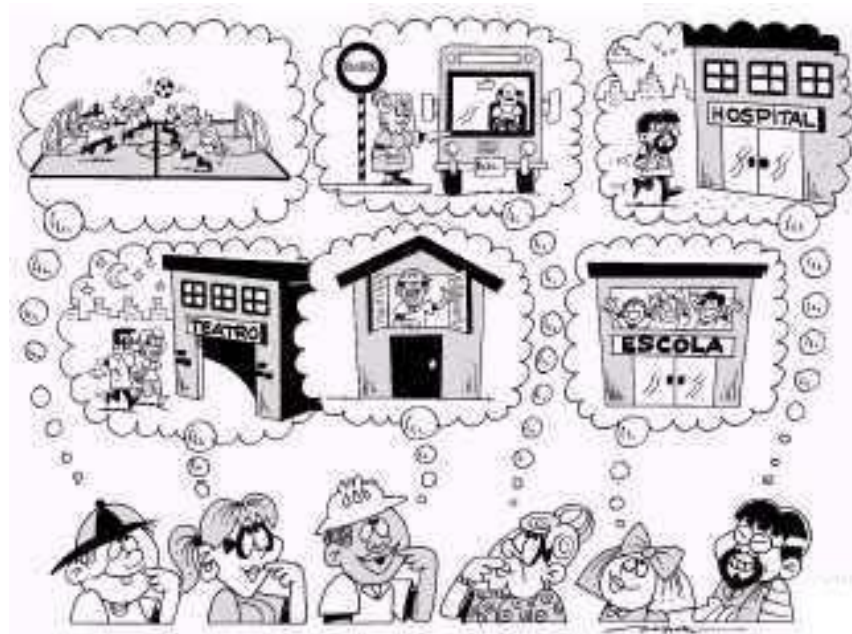
DEVEMOS PLANEJAR PARA:

- Para tornar a cidade um benefício coletivo capaz de melhorar a qualidade de vida de seus cidadãos e usuários em geral;
- Para que todos os cidadãos assumam a responsabilidade de construir um futuro melhor para a cidade, promovendo assim os direitos de cidadania.



O PDE É UMA LEI QUE SERÁ ENVIADA PARA
CÂMARA MUNICIPAL/VEREADORES(AS) ONDE
DEVERÁ ESTAR ESCRITO:

**COMO QUEREMOS QUE SEJA A
NOSSA CIDADE E NOSSA ÁREA
RURAL NO FUTURO!!**



**QUEM ??
ESCREVE A LEI**

PREFEITURA

**QUEM AJUDA
A ESCREVER A
LEI**

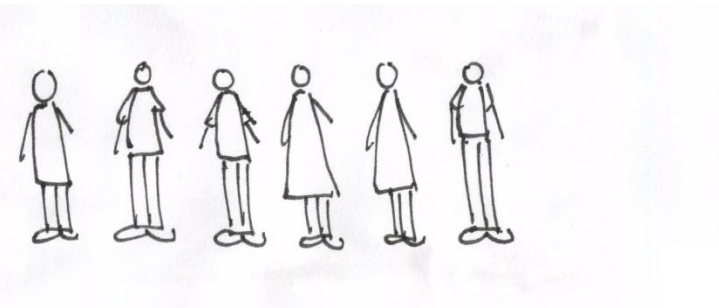
POPULAÇÃO

Vocês!!

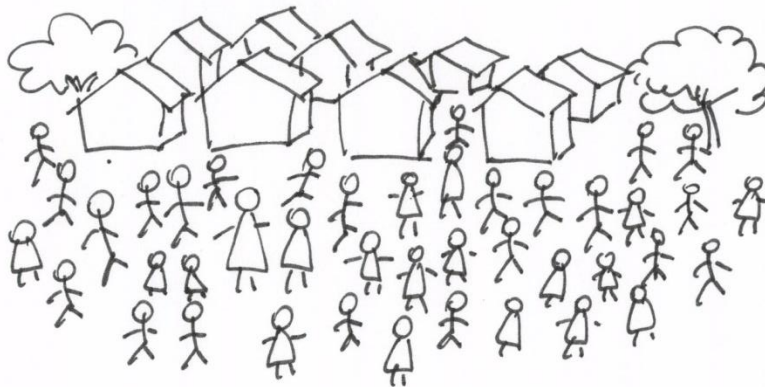
**QUEM??
APROVA A LEI**

**CÂMARA DOS
VEREADORES(AS)**

COMO FAÇO PRA AJUDAR A ESCREVER A LEI?



representantes do bairro



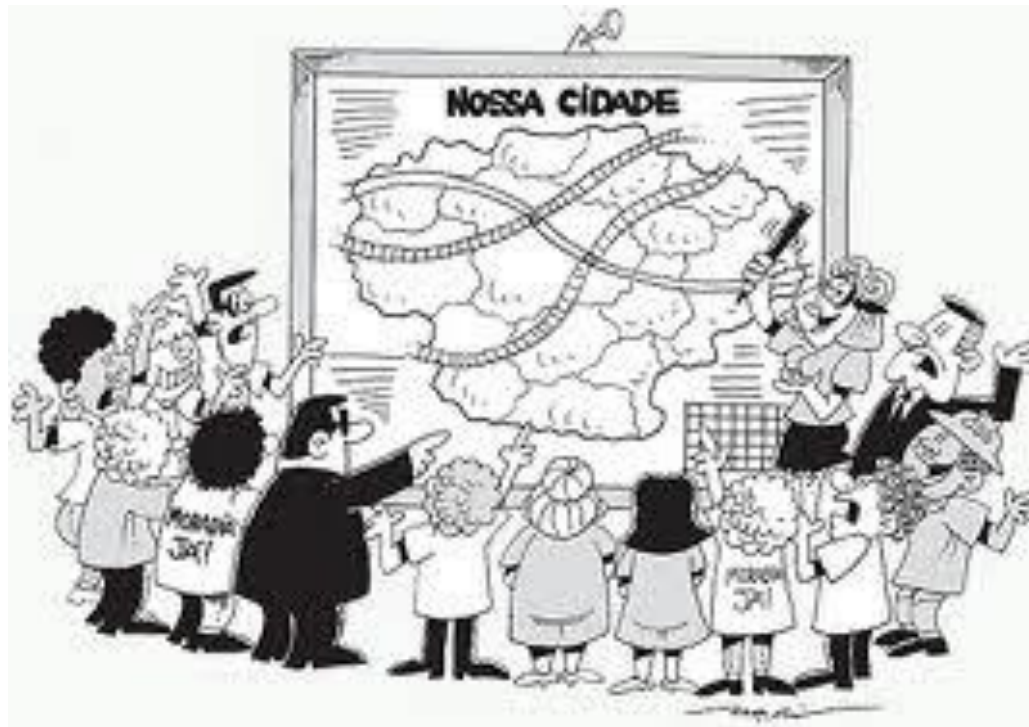
Participando das
**OFICINAS,
Audiências**

OU

**Enviando
sugestões
dentro do prazo.**

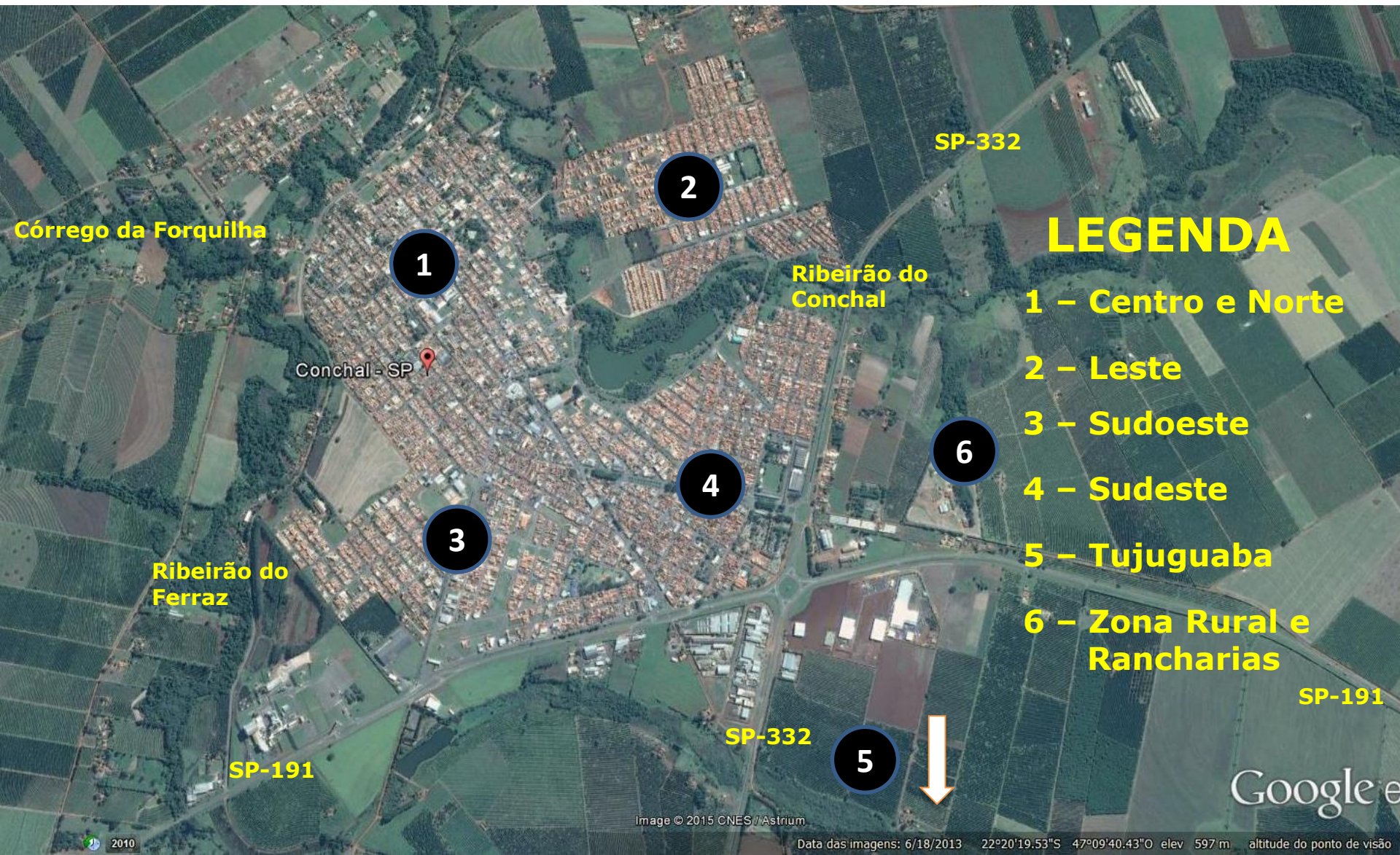
O QUE SÃO OFICINAS?

Espaço criado para que todos tragam suas críticas e propostas para serem discutidas.



ONDE SERÃO AS 6 OFICINAS?

ETAPA 2 – LEITURA PARTICIPATIVA



LEGENDA

- 1 – Centro e Norte
- 2 – Leste
- 3 – Sudoeste
- 4 – Sudeste
- 5 – Tujuguaba
- 6 – Zona Rural e Rancharias

BAIRROS DE CADA SETOR

Setores	Localização	Bairros	Nº Habitantes
1	Centro e Norte	Jardim Novo Horizonte, Jardim Icaraí, Jardim Leonor, Jardim Santa Maria Goretti - Vivaldini, Jardim Regina, Chácara Bela Vista, Jardim Dulce Maria, Jardim Europa, Centro, Santa Rita e Desmembramento Santa Rita.	7.008
2	Leste	Conj. Hab. Dep. Barros Munhoz, Jardim Bela Vista, Jardim Sol Nascente, Jardim São Paulo, Jardim Boa Vista, C.D.H.U. Conchal B-2, Distrito Industrial II, Bairro Noventa - Fase I e Bairro Noventa - Fase II.	7.116
3	Sudoeste	Jardim Santo Antonio, Jardim Cruzado, Jardim Santa Luzia, Jardim São Luiz, Jardim Porto Seguro, Jardim Peris, Vila Aparecida e Desmembramento Antonio Martins.	4.668
4	Sudeste	Parque Industrial, Desmembramento Citelli, Jardim do Lago, Jardim Nova Venza, Jardim Planalto, Jardim Esperança, Distrito Industrial I, Núcleo Visconde de Indaiatuba e Pró-Moradia.	6.620
5	Tujuguaba	Tujuguaba	684
6	Zona Rural e Rancharias	Rancharias e Zonas Expansão Urbana e Rural	1.359
TOTAL para 2015 (estimado nº habitantes por residência)			27.455

O QUE FAREMOS NAS OFICINAS?

Vamos juntos pensar e discutir
para depois...

desenhar, colorir, escrever e falar



FORMAÇÃO DOS GRUPOS

Cada grupo deverá fazer
MAPA MENTAL

**FAREMOS AGORA O MAPA DA REGIÃO APONTANDO
NELE O QUE HOJE É UM GRANDE PROBLEMA E CRIA
SITUAÇÕES DESAGRADÁVEIS EM SUA ROTINA E O QUE
É POTENCIAL, COISA BOA.**

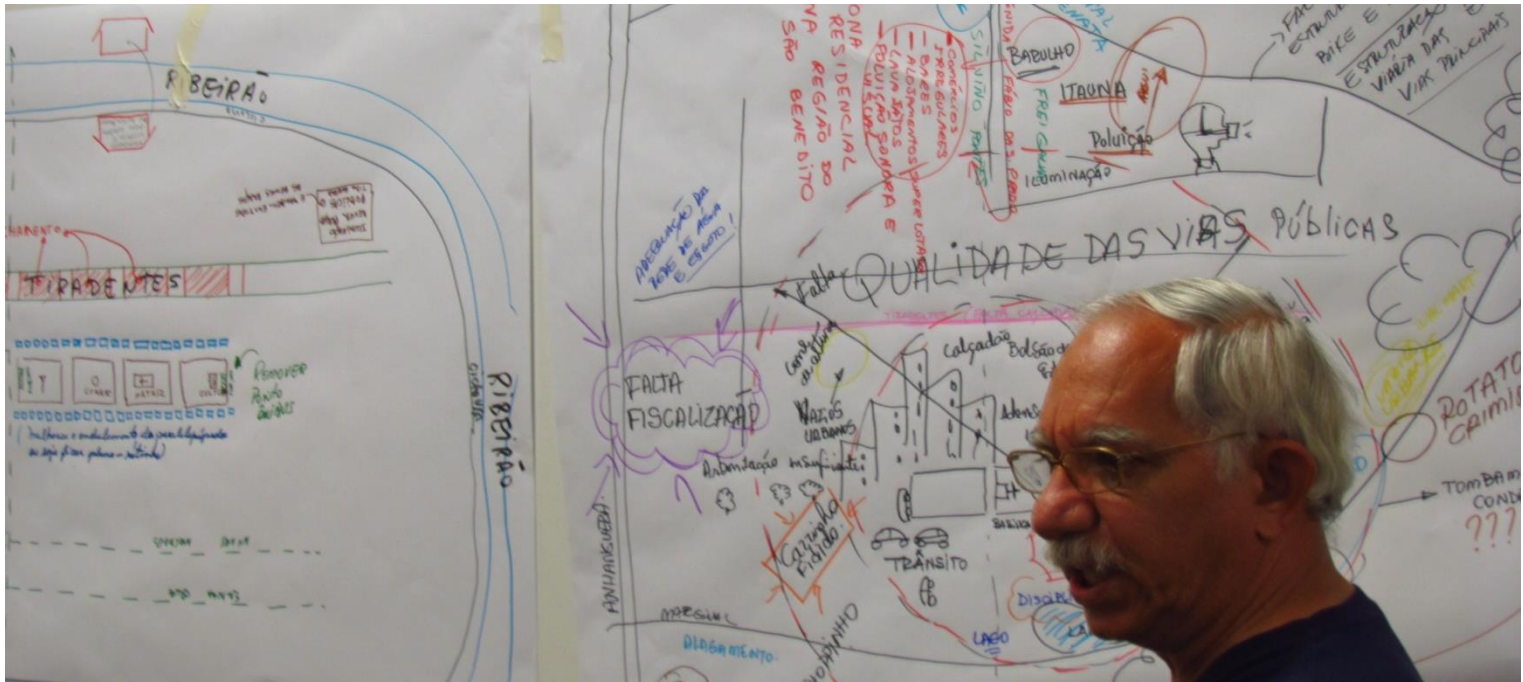
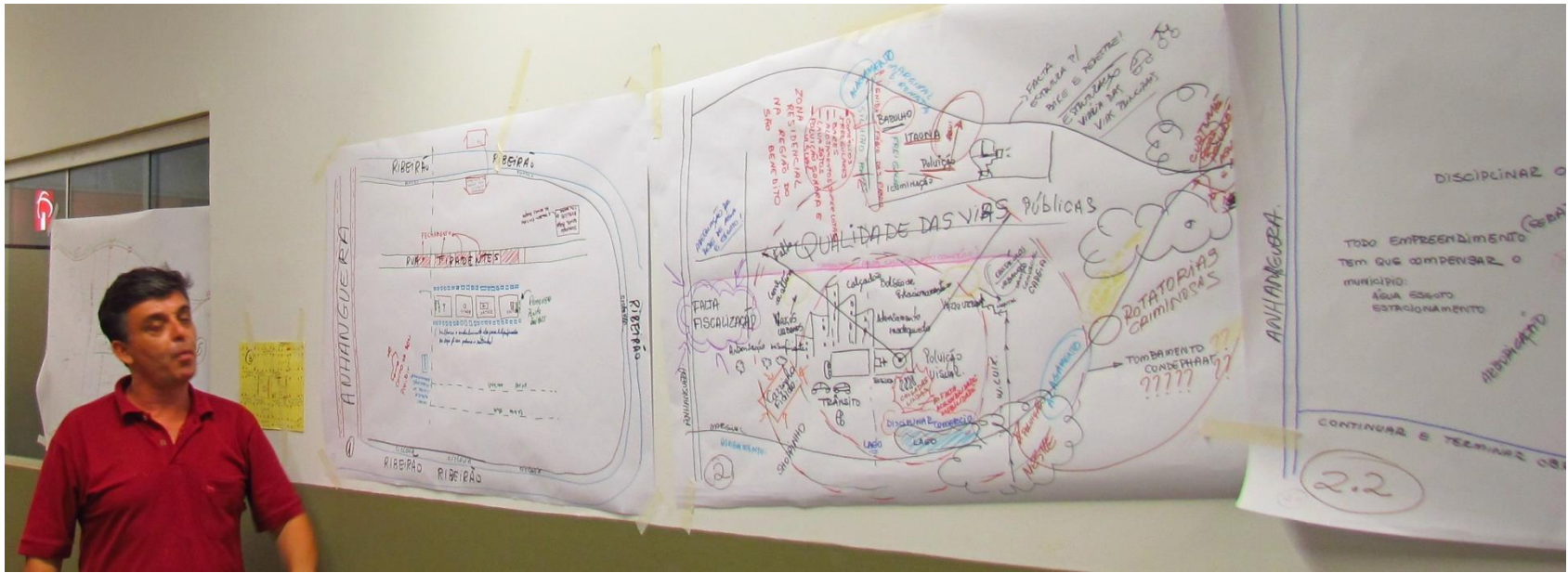
Metodologia: Kevin Lynch

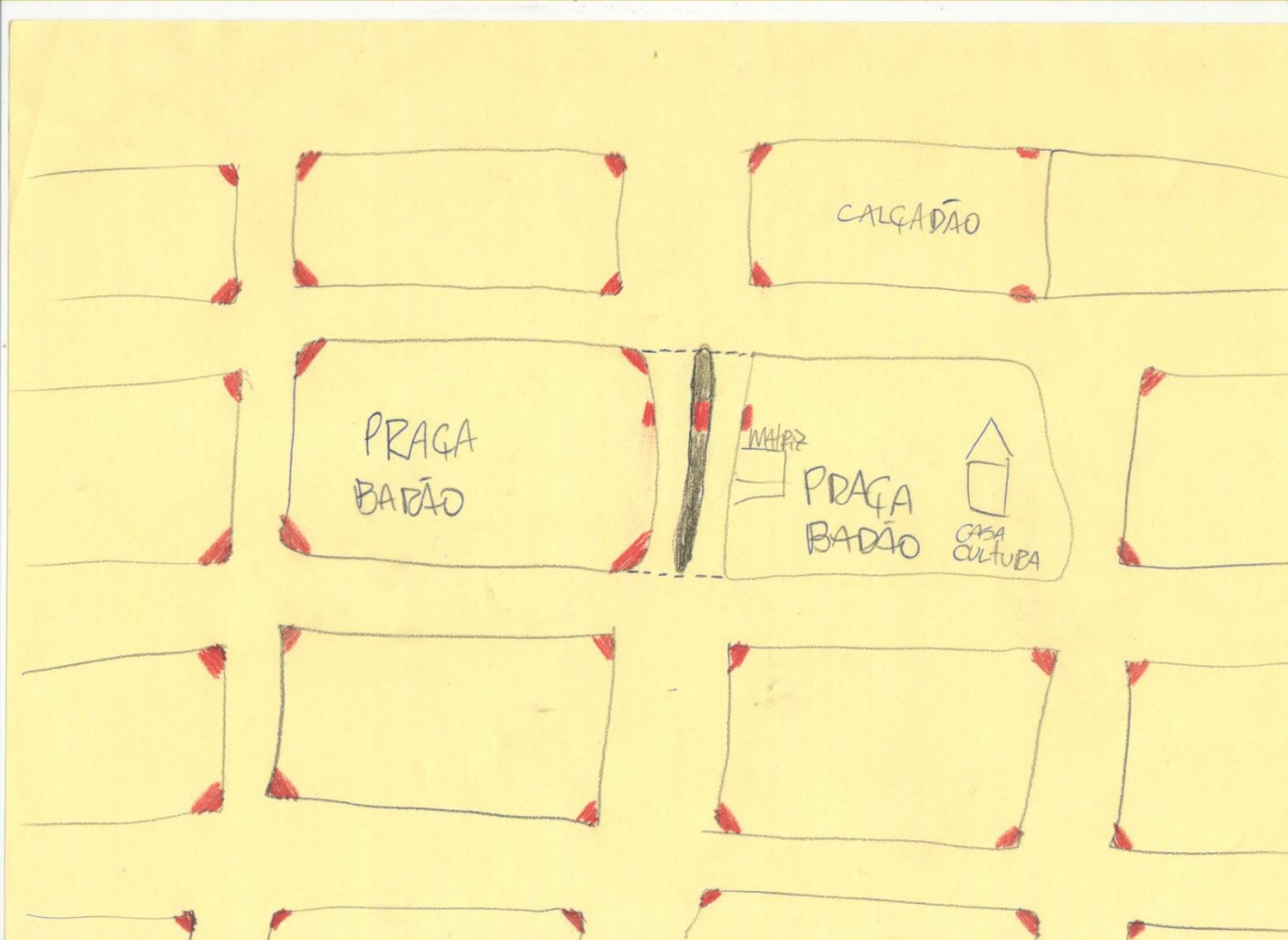
ETAPA 1 – LEITURA COMUNITÁRIA

INICIAR O MAPA MENTAL

SEM PREOCUPAÇÕES COM O DESENHO

**VAMOS PREPARAR DESENHOS
MOSTRANDO OS PROBLEMAS E AS
POTENCIALIDADES DA NOSSA
REGIÃO.**





ANHANGUERA.

- MUDANÇA DE ZONEAMENTO P/ RESIDENCIAL
- FISCALIZAÇÃO



DC BENATA

PROVA LINEAR MARGINAL CICLOVIA E CALÇAMENTO

BOLSOES DE ESTACIONAMENTO FORA DO CENTRO

DISCIPLINAR O TRÂNSITO

INCENTIVO AO TERREO ATIVO (COMÉRCIO + RESIDÊNCIA)

TODO EMPREENDIMENTO TEM QUE COMPENSAR O MUNICÍPIO:
 ÁGUA ESGOTO ESTACIONAMENTO

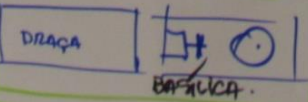
(GERADOR DE TRAFEGO)

RESTRIÇÃO DOS PEDIÇOS TORÇÕES

S/ CARRO TRAVEZES

Projeto Paisagístico

+ calçadas



DRENAGEM URBANA.

ACESSIBILIDADE!!

ADAPTAÇÃO

CONTINUAR E TERMINAR OBRAS PAC.

LASO MUNI.

DC BENATA

DIAGNÓSTICO COMUNITÁRIO – Curitiba Oficinas



DIAGNÓSTICO COMUNITÁRIO – Curitiba Oficinas



DIAGNÓSTICO COMUNITÁRIO – Curitiba Oficinas



CANAIS DE COMUNICAÇÃO

- ❖ OFICINAS;
- ❖ SITE OFICIAL DA PREFEITURA;
- ❖ E-MAIL INDICADO;
- ❖ DEPARTAMENTO DE PLANEJAMENTO;
- ❖ PROTOCOLO DA PREFEITURA MUNICIPAL.

SUGESTÕES:

- As propostas, críticas e sugestões podem ser encaminhadas para:

asplan1@conchal.sp.gov.br ou

Prefeitura Municipal de Conchal

Departamento Municipal de Planejamento

Das 09h00 às 16h00 de segunda a sexta-feira

Rua Francisco Ferreira Alves, 364 – Centro

Fone: 3866-8600 ramal 8606

CEP: 13.835-000 – Conchal / SP

EXECUÇÃO – 23/06/2015

Prefeitura Municipal de Conchal

Departamento de Planejamento

Engº Civil Benedito Aparecido **BORDINI** – Diretor Municipal

Rua Francisco Ferreira Alves, 364 – Centro

CEP: 13.835-000 - Conchal/SP

(19) 98178-9617 asplan1@conchal.sp.gov.br



“Hoje é o amanhã que tanto nos preocupava ontem.”

Local:

CEMEI Ver. Arnaldo Orestes Botoso (Creche Pequeno Polegar)

